

Infissi Multiprofilo

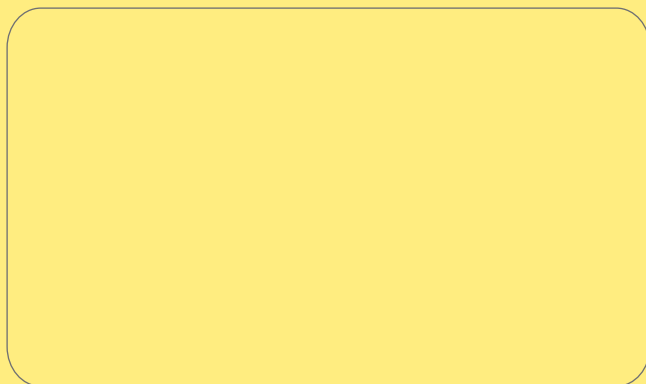
Emme Due spa
Via Aquileia, 86
34077 Ronchi Dei Legionari [GO]
Tel +39 0481 776565
Fax +39 0481 776564

Infissi Legno

Mazzolini spa
Viale Divisione Julia, 30
33029 Villa Santina [UD]
Tel +39 0433 750348
Fax +39 0433 747719

Infissi PVC

Kellerman
Via Chico Mendes, 29
34074 Monfalcone [GO]
Tel +39 0481 776565
Fax +39 0481 776564



KALEA infissi PVC



EMME DUE®
MAZZOLINI
KELLERMAN

www.emkgroup.it



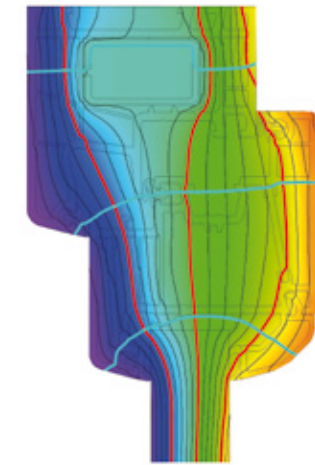
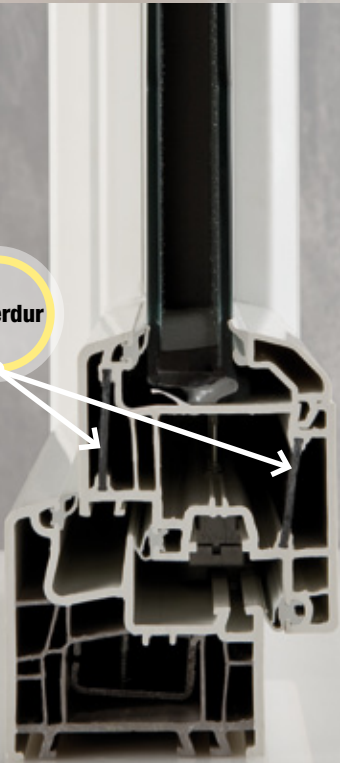
EMME DUE®
MAZZOLINI
KELLERMAN



Kalea

Kalea del Gruppo EMK rinnova radicalmente gli infissi in PVC attraverso la sostituzione della struttura in metallo nell'anta con il **rinforzo in Powerdur**, materiale plastico con eccellenti prestazioni particolarmente adatto all'inserimento nei profili per infissi. Con l'incollaggio perimetrale diretto nell'anta della vetrocamera, essa assume una funzione portante contribuendo a dare maggiore solidità alla struttura e proprietà energetiche notevolmente migliori a parità di proprietà meccaniche. L'eliminazione del metallo, infatti, azzerava i ponti termici nell'anta e l'alleggerisce sensibilmente. Il telaio di Kalea, con armatura interna in metallo, è il classico K5000, dalle prestazioni ed efficienza ampiamente riconosciute.

Powerdur



Kalea

Visualizzazione Isotermie

Trasmittanza (Uf): **1,21 W/m²K**

Temperatura interna: **20° C**

Temperature esterna: **0° C**



Info

I 70 mm della sezione di Kalea e l'architettura del **profilo a 5 camere** permettono di adottare **vetrocamere da 24 mm e oltre** per migliorarne le prestazioni con una trasmittanza termica **Uw 0,89**.

Le **3 guarnizioni** premontate nei profili e termosaldate negli angoli sono in **TPE**, a creare un efficace schermo acustico ed un'ottima **resistenza al carico del vento Classe B5**.

I profili di Kalea sono per finestre e portefinestre con anta a ribalta, wasistas e scorrevoli.

La stabilità del PVC garantisce durata a colori e prestazioni, mentre l'eliminazione del metallo di rinforzo nell'anta ne migliora ulteriormente la riciclabilità.

	Classificazione	Risultato
Permeabilità all'aria	UNI EN 12207	Classe 4
Tenuta all'acqua	UNI EN 12208	Classe 9A
Resistenza al carico del vento	UNI EN 12210	Classe B5
Trasmittanza termica del telaio (Uf)	UNI EN 10077-2	1,21 W/m²K
Trasmittanza termica della finestra (Uw)	UNI EN 10077-1	0,89 W/m²K

Dati relativi a una finestra a due ante con ribalta, misura telaio 1700x1700 mm.

Trasmittanza termica del vetro: Ug = 0,60 W/m²K

nota: tutti i dati sono soggetti a variazioni in funzione delle variabili utilizzate.

[I certificati di garanzia e i dati tecnici sempre aggiornati sono disponibili presso i punti di vendita e nell'area riservata del sito www.emkgroup.it. Il Gruppo EMK si riserva la facoltà di modificare in qualsiasi momento e senza preavviso tutti i contenuti del presente stampato.]





Kalea ha uno spessore relativamente contenuto di 70 mm, ma offre comunque prestazioni di assoluto livello, come la **permeabilità all'aria Classe 4**, la **resistenza al carico del vento Classe B5** e **tenuta all'acqua Classe 9A**.

Le linee del profilo contribuiscono all'estetica attuale e a una maggiore luminosità.

L'incollaggio del vetro e la sua azione portante conferiscono una maggiore resistenza, completata da almeno **3 punti antieffrazione** e dalla camera della ferramenta arretrata in posizione protetta.

Inoltre la notevole superficie di applicazione del collante-sigillante tra vetro e profilo dell'anta conferisce **maggiore isolamento acustico**. Kalea è adatta sia alle ristrutturazioni sia alle nuove costruzioni.

È disponibile in un'ampia serie di colori ed effetti legno, come pure combinazioni bicolore con il bianco in massa all'interno.

Kalea

Sezione: 70 mm

Permeabilità all'aria: Classe 4

Tenuta all'acqua: Classe 9A

Resistenza al carico del vento: Classe B5

Trasmittanza termica: Uw 0,89

Guarnizioni di tenuta: 3

Punti antieffrazione di serie: 3

Vetrocamera: 40 mm