

**Infissi Multiprofilo**

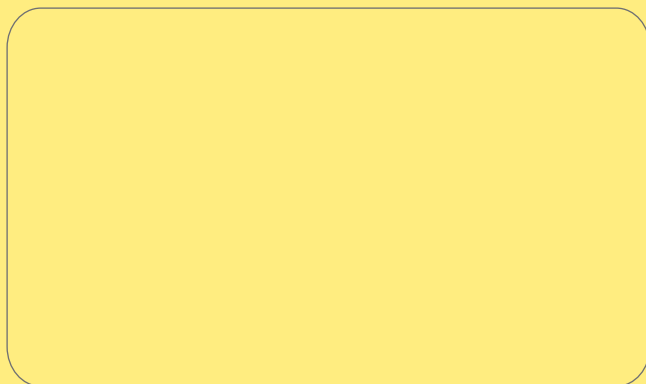
Emme Due spa  
Via Aquileia, 86  
34077 Ronchi Dei Legionari [GO]  
Tel +39 0481 776565  
Fax +39 0481 776564

**Infissi Legno**

Mazzolini spa  
Viale Divisione Julia, 30  
33029 Villa Santina [UD]  
Tel +39 0433 750348  
Fax +39 0433 747719

**Infissi PVC**

Kellerman  
Via Chico Mendes, 29  
34074 Monfalcone [GO]  
Tel +39 0481 776565  
Fax +39 0481 776564



**ALKEA infissi PVC**

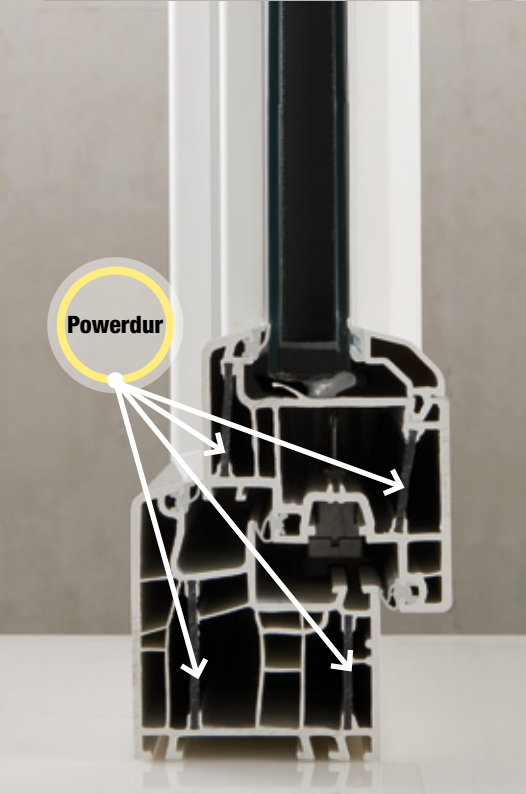


EMME DUE®  
MAZZOLINI  
KELLERMAN

[www.emkgroup.it](http://www.emkgroup.it)

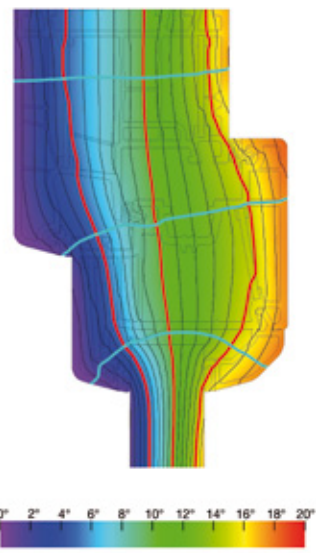


EMME DUE®  
MAZZOLINI  
KELLERMAN



# Alkea

Con Alkea il gruppo EMK ha ridefinito la finestra in PVC sostituendo il rinforzo in metallo nell'anta e nel telaio con l'**innovativo Powerdur**, materiale plastico che grazie alle sue prestazioni straordinariamente elevate è particolarmente adatto per l'inserimento nei profili per infissi. Ha inoltre reso portante la vetrocamera isolante tramite il suo incollaggio perimetrale diretto nell'anta. Il risultato è una finestra con proprietà energetiche notevolmente migliori, ma con le stesse proprietà meccaniche. L'eliminazione del metallo, infatti, azzerava i ponti termici e ne riduce il peso fino al 30%, mentre la vetrocamera incollata contribuisce a dare maggiore solidità alla struttura.



**Alkea**  
 Visualizzazione Isotermie  
 Trasmittanza (Uf): **1,08 W/m²K**  
 Temperatura interna: **20° C**  
 Temperature esterna: **0° C**

	Classificazione	Risultato
Permeabilità all'aria	UNI EN 12207	Classe 4
Tenuta all'acqua	UNI EN 12208	Classe 9A
Resistenza al carico del vento	UNI EN 12210	Classe B5
Trasmittanza termica del telaio (Uf)	UNI EN 10077-2	1,08 W/m²K
Trasmittanza termica della finestra (Uw)	UNI EN 10077-1	0,85 W/m²K

Dati relativi a una finestra a due ante con ribalta, misura telaio 1700x1700 mm.  
 Trasmittanza termica del vetro: Ug = 0,60 W/m²K  
 nota: tutti i dati sono soggetti a variazioni in funzione delle variabili utilizzate.

[I certificati di garanzia e i dati tecnici sempre aggiornati sono disponibili presso i punti di vendita e nell'area riservata del sito [www.emkgroup.it](http://www.emkgroup.it). Il Gruppo EMK si riserva la facoltà di modificare in qualsiasi momento e senza preavviso tutti i contenuti del presente stampato.]

# Info

La sezione da 70 mm e la struttura multicamera di anta e telaio delle finestre Alkea permettono di adottare **vetrocamere da 24 mm e oltre** per migliorarne le prestazioni con una trasmittanza termica **Uw 0,85**. **3 guarnizioni in TPE**, premontate nei profili e termosaldate negli angoli, assicurano un alto assorbimento acustico ed un'elevata tenuta all'acqua. I profili di Alkea sono per finestre e portefinestre con anta a ribalta, wasistas e scorrevoli. Alkea monta di serie **la nuova maniglia Ottey** in ottone, più solida, ergonomica e dal design elegante. La stabilità del PVC garantisce durata a colori e prestazioni, mentre la sua riciclabilità con l'eliminazione del metallo di rinforzo è praticamente totale.



La **nuova logica costruttiva** permette ad Alkea, con la sua composizione multicamera in uno spessore relativamente contenuto, di offrire prestazioni eccellenti, come la **permeabilità all'aria Classe 4** e la **resistenza al carico del vento Classe B5** e la **tenuta all'acqua Classe 9A**. Il design si integra con questa filosofia, offrendo un'estetica attuale, con un profilo studiato per una maggiore luminosità. L'incollaggio del vetro e la sua azione portante conferiscono una **maggiore resistenza**, completata da **almeno 3 punti antieffrazione** e dalla camera della ferramenta arretrata in posizione protetta. Inoltre la notevole superficie di applicazione del collante-sigillante tra vetro e profilo conferisce **maggiore isolamento acustico**. Alkea è adatta sia alle ristrutturazioni sia alle nuove costruzioni. È disponibile in un'ampia serie di colori ed effetti legno, come pure combinazioni bicolore con il bianco in massa all'interno.



### **Alkea**

**Sezione: 70 mm**

**Permeabilità all'aria: Classe 4**

**Tenuta all'acqua: Classe 9A**

**Resistenza al carico del vento: Classe B5**

**Trasmittanza termica: Uw 0,85**

**Guarnizioni di tenuta: 3**

**Punti antieffrazione di serie: 3**

**Vetrocamera: 40 mm**